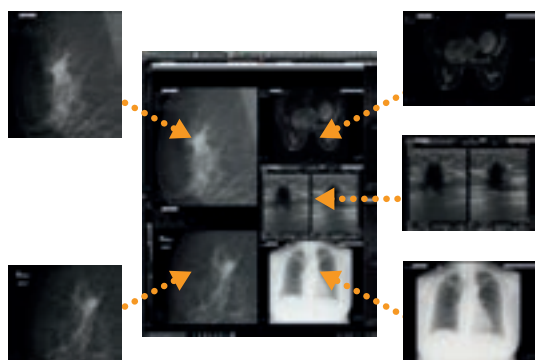


## Altre funzioni



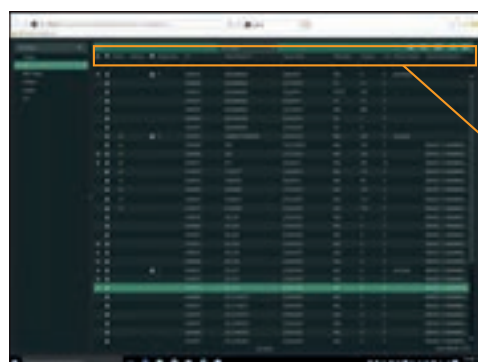
### Funzione di stampa

Dopo aver salvato il formato di prescrizione, le immagini relative a uno stesso paziente acquisite tramite esami diversi possono essere inserite per essere stampate assieme ai risultati delle misurazioni, scegliendone liberamente il layout, la dimensione e il contrasto.



### Funzione di refertazione (opzionale)

Il sistema di refertazione mammografica supporta diversi tipi di lettura, compresa la "lettura singola", la "doppia lettura", ecc. Per le immagini allegate è disponibile la funzione "drag&drop" tra il visualizzatore di immagini e l'applicazione di refertazione.



Menu della lista di lavoro

### Lista di lavoro

Le voci presenti nella lista di lavoro possono essere filtrate per data, modalità diagnostica o altri tipi di filtri usando la corrispondente funzione. La lista consente di visualizzare i diversi tipi di esame eseguiti, quali la biopsia in tomosintesi, nonché la disponibilità dei referti.

N	Voce	Descrizione
1	File	È possibile controllare se l'immagine esaminata è stata salvata o meno sul server
2	Protezione	È possibile contrassegnare e proteggere le immagini che non devono essere spostate o cancellate
3	Refertazione	È possibile controllare l'esistenza dei referti
4	Studio	Data dell'esame
5	ID	Codice identificativo del paziente
6	Nome	Nome del paziente (primo nome, secondo nome e cognome)
7	Sesso	Sesso del paziente
8	Modalità	Tipo di modalità diagnostica usata per l'acquisizione delle immagini
9	Stato del referto	Stato del referto
10	N° acc.	Numero di accesso

## Requisiti hardware

### Unità di controllo principale

- Processore 4 core (o superiore), 3GHz o superiore
- 16GB RAM o superiore / drive C: HDD / SSD min.160GB. Usato per il sistema operativo e le applicazioni
- Drive D: due HDD / SSD 2TB (o superiore) con RAID0
- Scheda grafica: BARCO MXRT-4500 (per MDNG-5221 o MDCG-5221) o BARCO MXRT-5500 (per MDNG-5221 o MDCG-5221) o BARCO MXRT-7500 (per MDMC-12133) o NVIDIA Quadro K2200 (per tutti gli altri marchi)
- Rete: 1000BASE-T
- SO: Windows 10 Pro 64bit Inglese / Windows 7 Pro 64bit Inglese (solo per aggiornamento da Bellus)
- Tastiera, Mouse \*Controller (opzionale): Contour Shuttle Pro v2

### Console di visualizzazione

- Un monitor a colori standard da 17 pollici (o superiore): 1.280 (orizzontale) x 1.024 (verticale) pixel o 1.920 (orizzontale) x 1.080 (verticale) pixel

### Visualizzatore di immagini

- Uno o due monitor: 1.536 (orizzontale) x 2.048 (verticale) pixel o 2.048 (orizzontale) x 2.560 (verticale) pixel
- Sono stati testati i seguenti tipi di monitor:
- 3M in scala di grigi: EIZO RadiForce GX340
  - 3M in scala di grigi: Barco Nio SMP LED (MDNG-5221) / Barco Coronis SMP LED (MDCG-5221) / EIZO RadiForce GX540
  - 5M a colori: JVC KENWOOD CCL550i2
  - 12M a colori: Barco Coronis Uniti (MDMC-12133) (disponibile solo nella configurazione a 2 schermi)

L'aspetto e le specifiche tecniche possono essere soggetti a modifiche senza preavviso. Per maggiori informazioni, si prega di fare riferimento alle specifiche di prodotto.

AMULET Bellus II (MIS-1000) CE 0123

Edizione: 8.11.18; Revisione: 0; Rilesame: MK&BD-M; MEQ-MK&BD-M; Approvazione MEQ-G-M; Emissione: MEQ-MK&BD-M; MEQ-MK&BD.

**FUJIFILM**  
Value from Innovation

Soluzioni per la mammografia

AMULET Bellus II **NEW**

**AMULET Bellus II**

FUJIFILM DIAGNOSTIC WORKSTATION

Workstation radiologica multi-modalità, con molteplici funzioni dedicate alla mammografia



**FUJIFILM**

S.S. n° 11 Padana Superiore, 2/B - 20063 Cernusco sul Naviglio (MI), Italia  
<http://www.fujifilm.eu/it/prodotti/medical-systems/>  
tel.: +39 02 92974.1

Rif. N° XB-1041E (SK-16-09-F1079-F9711) Stampato in Giappone ©2016 FUJIFILM Corporation



FUJIFILM supporta la "Campagna Nastro Rosa" per la prevenzione e la diagnosi precoce del tumore al seno



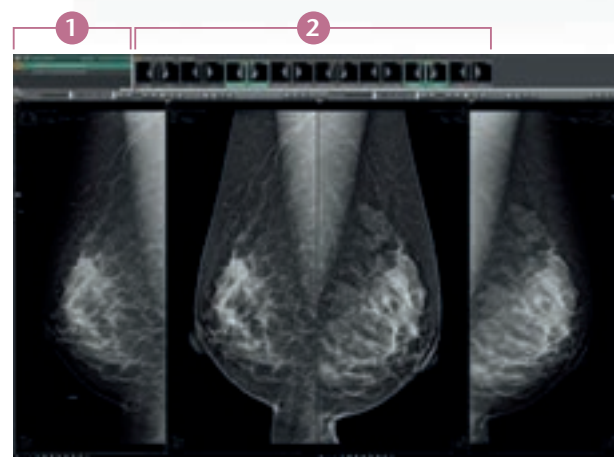
# Workstation mammografica smart per flussi di lavoro ottimizzati e diagnosi precise

## Multi-modalità (MG/US/MRI/CT/DX/CR/RI)

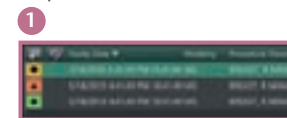


Ai fini diagnostici, sono disponibili contemporaneamente diversi tipi di immagini (MG, BT, MR, CT, US, ecc.).

## Mammografia (2D/Tomosintesi/Confronto con immagini precedenti)



Supporta gli operatori nella formulazione della diagnosi, con protocolli di lettura specifici per la mammografia e la visualizzazione di immagini omogenee. La personalizzazione dei protocolli di lettura comprende la configurazione per eseguire confronti tra immagini correnti e immagini precedenti, nonché l'esame di immagini di tomosintesi mammaria (S-view) acquisite mediante il sistema AMULET Innovality.



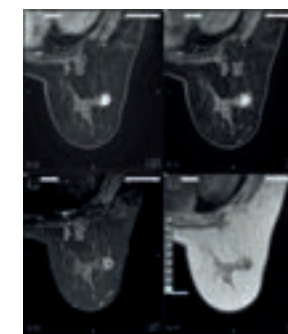
I risultati di più esami di uno stesso paziente vengono visualizzati in un elenco, che consente agli operatori di selezionare rapidamente le diverse immagini.



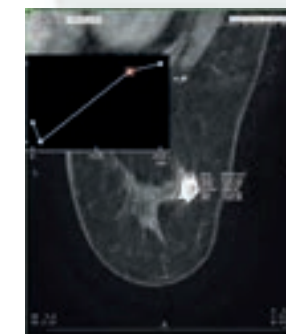
La finestra delle anteprime immagini offre agli operatori la possibilità di visualizzare istantaneamente e contemporaneamente tutte le immagini appartenenti a un medesimo studio. Ciascuna singola immagine può facilmente essere selezionata e visualizzata a schermo intero usando la funzione drag-and-drop.

## Modalità di imaging

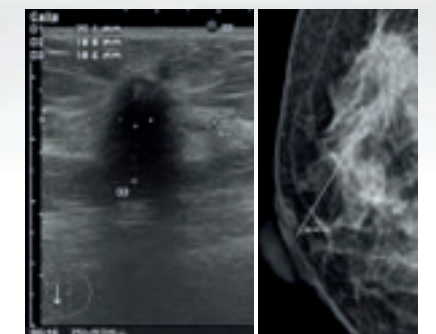
Per ciascuna modalità di imaging, è possibile richiamare i dati relativi alla regione di interesse (ROI) e ai raggi X.



ROI (Regione di interesse)



Curva intensità segnale-tempo



Scala

## Funzioni esclusive

Funzione snapshot: le condizioni di visualizzazione, l'ordine e il fattore di scala per ciascuna immagine possono essere salvati su PC e richiamati a video nel medesimo stato.



1 Eseguire uno snapshot della schermata desiderata.

2 Selezionare le immagini salvate.

3 La schermata salvata viene ripristinata.

